

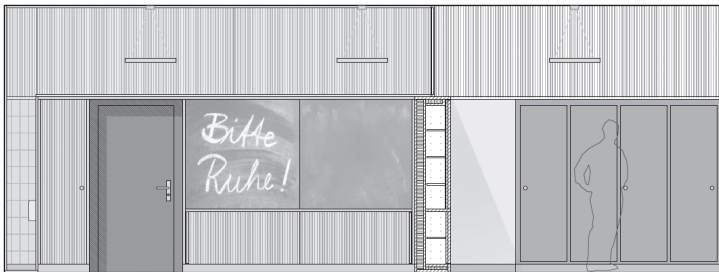
Planerwahlverfahren für Umnutzung / Sanierung Schulanlage Brunnen- moos, Kilchberg



Mit dem Auszug der Sekundarstufe aus der **Schulanlage Brunnenmoos** soll die denkmalgeschützte Schulanlage saniert und als Primarschule, Musikschule, Kindergarten und Hortnutzung neu organisiert werden. Da es sich bei der Schulanlage Brunnenmoos um eine öffentliche Vergabestelle handelt und die Auftragssumme für Architekturleistungen über dem Schwellenwert für ein Einladungsverfahren liegt, musste ein offenes Vergabeverfahren durchgeführt werden.

Dabei hat die Bauherrschaft Wert auf ein effizientes Verfahren gelegt, mit dem das bestgeeignetste Planungsbüro ermittelt werden konnte.

arc Consulting hat die Gemeinde Kilchberg in Ihren Zielsetzungen unterstützt, sie bei der Festlegung der Verfahrensart beraten und eine Submission für Architekturleistungen im selektiven Verfahren durchgeführt.



Gruppenraum

Gruppenraum

Mit der Umnutzung und Neuorganisation der Schulanlage sollen neue Unterrichtsformen und Raumanforderungen in den bestehenden Gebäuden untergebracht werden. Mit der Verteilung des Raumprogramms auf die denkmalgeschützten Schulgebäude ist an einigen Stellen die sorgfältige Integration von neuen Wänden in die bestehende Struktur nötig.



Mit dem Selektionsverfahren soll das bestgeeignete Architektenteam für die Projektierung, Ausschreibung und Realisierung des Bauvorhabens gefunden werden. Aufgrund einer Präqualifikation mit Referenzen und Selbstdeklaration in der 1. Phase wurden fünf Bewerbende, welche die Eignungskriterien am besten erfüllten, zur Einreichung eines Angebots auf Skizzen- und Honorarbasis in der 2. Phase eingeladen. Die Eignungskriterien zur Zulassung für die 2. Phase waren: Erfahrung

mit Schulbauten und im Umgang mit denkmalgeschützten Gebäuden, Projektierungs- und Ausführungskompetenz sowie organisatorische Eignung. In der 2. Phase wurden die qualifizierten Teams gebeten, einen Organisationsvorschlag der neuen Nutzungen in den bestehenden denkmalgeschützten Gebäuden zu entwickeln. Funktionalität, Wirtschaftlichkeit, Architektur und der Umgang mit dem denkmalgeschützten Gebäude waren neben

der Honorarofferte und der Zusammensetzung eines Generalplanerteams die wichtigsten Kriterien für die Auswahl des definitiven Planerteams. Den Zuschlag hat das Büro Leuppi & Schafroth Architekten aus Zürich erhalten. Die Bauherrschaft konnte mit den gewählten Verfahren unter Einhaltung des öffentlichen Submissionsrechts in sehr kurzer Zeit geeignete Bewerber prüfen und sich eine Bandbreite von Lösungsansätzen aufzeigen lassen.

Unsere Leistungen

- Beratung Verfahrensart
- Machbarkeitsprüfung Raumprogramm
- Erarbeitung Submissionsbeschreibung
- Organisation Planerwahlgremium
- Öffentliche Publikation
- Bereitstellen der Teilnehmerunterlagen
- Fragenbeantwortung der Teilnehmer
- Vorprüfung Präqualifikationsunterlagen
- Moderation Präqualifikations-sitzung
- Vorprüfung Angebote / Konzeptskizzen
- Moderation Planerwahlsitzung
- Dokumentation

Baudaten

Standort
Brunnenmoosstrasse 15, Kilchberg
Bauherrschaft Gemeinde Kilchberg
Kenndaten
Bausumme ca. 9.0 Mio. Franken
Termine
Verfahrensbeginn Januar 2014
Verfahrensabschluss Mai 2014
Baustart Herbst 2015

arc Consulting
Binzstrasse 39
CH-8045 Zürich
Telefon 044 454 25 25
Fax 044 454 25 20
arc@arc-consulting.ch
www.arc-consulting.ch