

Projektwettbewerb Ersatzneubau Siedlung Affoltern Zürich



Die Siedlung „Affoltern“ der **Baugenossenschaft GISA** in Zürich mit heute 92 Reihenhäusern und Wohnungen aus dem Jahr 1948 ist am Ende ihrer Lebensdauer und soll durch Neubauten mit attraktiven Freiräumen ersetzt werden. Um vielfältige Projektvorschläge für Ersatzneubauten an der Binzmühlestrasse in Affoltern Zürich zu erhalten und ein Planerteam für die anschliessende Projektierung zu finden, beauftragte die Genossenschaft arc Consulting mit der Durchführung eines Projektwettbewerbs mit Präqualifikation. Prägende Themen in diesem Prozess waren der Einbezug von Genossenschafterinnen und Genossenschaftern vor dem Wettbewerb, die Realisation eines Projekts in Holzbauweise und eine durchgrünte Siedlung mit hoher Freiraumqualität, angelehnt an die heutigen Gärten. Die 13 ausgewählten Wettbewerbsteilnehmenden liessen sich von der Aufgabenstellung inspirieren und haben dazu vielfältige Visionen genossenschaftlichen Zusammenlebens entworfen.

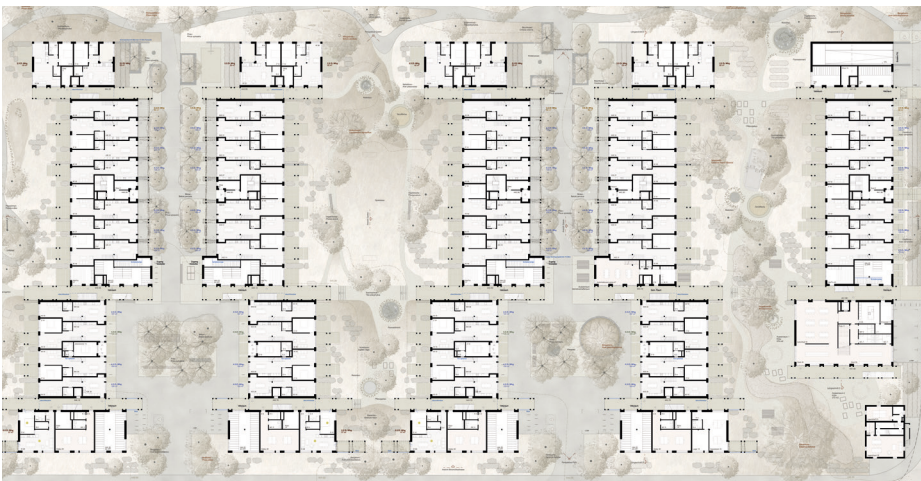


Der Einbezug der Bewohnerschaft in den Erneuerungsprozess war für die GISA von grosser Bedeutung. arc unterstützte die Genossenschaft bei Workshops und Infoveranstaltungen, um gemeinsam mit den Genossenschafterinnen und Genossenschafte rn Ziele für den Ersatzneubau zu erarbeiten.

Der Wunsch der Genossenschaft nach einem kostengünstigen Holzbau führte dazu, dass arc frühzeitig einen Holzbauingenieur einbezog und zur Teamzusammensetzung im Wettbewerb ein Holzbauexperte gehörte.

Vielfältige Projektbeiträge erlaubten es der Jury, unterschiedliche Lösungsansätze gegeneinander abzuwägen und dadurch eine umfassende Beurteilung vorzunehmen.

Das Projekt «Anni A.» von Esch Sintzel + Masswerk Architekten mit KOLB Landschaftsarchitektur und merz kley partner wurde von der Jury zur Weiterbearbeitung empfohlen. Das Projekt überzeugt insbesondere durch die Gliederung und Nutzbarkeit der Freiräume und die Organisation des genossenschaftlichen Zusammenlebens in sowohl eingeschossigen als auch mehrgeschossigen Wohnungen in Holzbauweise.



Erschliessungshöfe und -gassen wechseln sich mit Gartenhöfen ab und werden über feingliedrige Durchgänge miteinander verwoben. So entstehen verschiedenartige Orte für Begegnungen und Rückzugsmöglichkeiten im Freiraum.

Unsere Leistungen

- Wettbewerbsorganisation
- Koordination mit Ämtern
- Grundlagenbeschaffung
- Mitwirkungsprozesse
- Programmentwicklung
- Präqualifikation
- Fragenbeantwortung
- Vorprüfung
- Kostenprüfung
- Organisation Jury
- Redaktion Jurybericht
- Organisation Ausstellung

Standort

Siedlung Affoltern Zürich
Binzmühlestrasse 220-296,
Zelghalde 29-51

Bauherrschaft

Baugenossenschaft GISA
Kirchenackerweg 29
8050 Zürich

Kenndaten

232 Wohneinheiten
ca. 20'000 m² Arealfäche
ca. 99 Mio Fr. Gesamtbaukosten

1. Preis Projektwettbewerb

Esch Sintzel + Masswerk Architekten
Kolb Landschaftsarchitektur
merz kley Holzbauingenieure

Termine

Wettbewerb 2020-21

arc Consulting
Binzstrasse 39
CH-8045 Zürich
Telefon 044 454 25 00
arc@arc-consulting.ch
www.arc-consulting.ch