

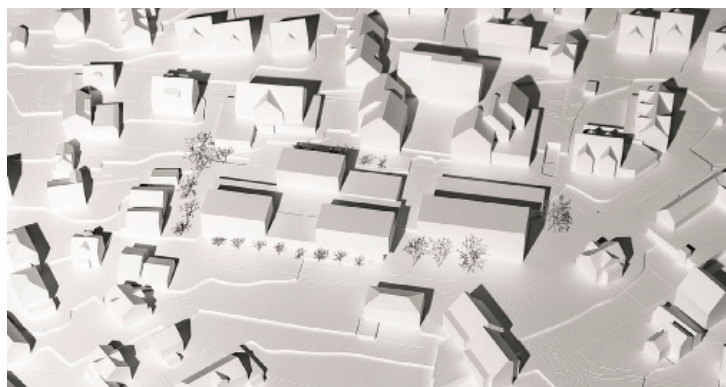
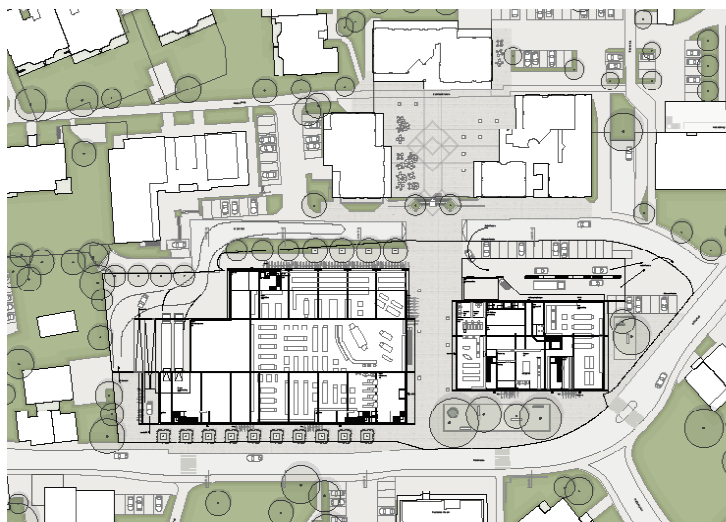
# Studienauftrag Zentrumsentwicklung Hombrechtikon



Im Ortskern von Hombrechtikon befinden sich heute an der Rütistrasse diverse gewerbliche Nutzungen der ‚Landi‘ in Hombrechtikon. Zur Verdichtung und angemessenen Ausnützung der Parzellen wurde arc Consulting von den Eigentümern, der **Aktiengesellschaft Florhof**, mit der Organisation und Durchführung eines Studienauftrags beauftragt. Ziel des Verfahrens war es, den Volg und die Tankstelle auf dem Areal mit angepassten Bedürfnissen zu ersetzen und zusätzlich eine Verkaufsfläche von 1'500 m<sup>2</sup> für die Genossenschaft Migros Zürich als Ankermieterin zu entwerfen. Zusätzlich waren über den Gewerbeflächen 50 neue Miet- und Eigentumswohnungen zu planen.

Um Projektvorschläge von hoher städtebaulicher und architektonischer Qualität für die Zentrumsentwicklung zu erarbeiten und ein Planungsteam für die anschließende Projektierung und Umsetzung zu finden, beauftragte die Aktiengesellschaft Florhof arc Consulting mit der Durchführung eines eingeladenen, Studienauftrags mit sechs Architekturbüros.

An der Jurierung kam das Beurteilungsgremium einstimmig zum Schluss, dass das Projekt ‚Brancusi‘ vom Team HLS Hauenstein LaRoche Schedler Architekten und asp Landschaftsarchitekten, die insgesamt überzeugendste Lösung zur gestellten Aufgabe bietet. Das Projekt Brancusi bietet eine massgeschneiderte Komposition, die mit ihren Dimensionen einen neuen Massstab im Dorfzentrum setzt und damit eine kräftige neue Mitte entwickelt. Trotz der neuen Massstäblichkeit gelingt eine überraschend schlüssige Verbindung mit dem umliegenden Dorfgefüge. Zu den dorftypischen Bauten entstehen wohlproportionierte Freiraumkammern mit durchgängigen Sichtbeziehungen. Das Wettbewerbsergebnis setzt für die Bauherren einen wichtigen Meilenstein auf dem Weg zu einem bewilligungsfähigen Bauprojekt.



Das Stützenraster im Erdgeschoss bietet mit grossen Abständen Flexibilität in der Grundrissorganisation. Die Wohnungen in den Obergeschossen zeigen schlüssige Raumabfolgen.

### Unsere Leistungen

- Verfahrensorganisation
- Koordination mit Ämtern
- Koordination mit Spezialisten
- Grundlagenbeschaffung
- Programmentwicklung
- Fragenbeantwortung
- Vorprüfung
- Organisation der Jurierung
- Redaktion Jurybericht
- Organisation der Ausstellung
- Kommunikationskonzept

### Standort

Rütistrasse, Hombrechtikon

### Bauherrschaft

Aktiengesellschaft Florhof

### Kenndaten

Arealgrösse 8'003 m<sup>2</sup>  
 ca. 50 Wohnungen  
 1'500 m<sup>2</sup> Verkaufsfläche Migros  
 ca. 900 m<sup>2</sup> Volg und Tankstelle  
 ca. 6'750 m<sup>2</sup> HNF  
 ca. 60 Mio. Fr. Gesamtbaukosten

### Termine

Studienauftrag 2018

arc Consulting  
 Binzstrasse 39  
 CH-8045 Zürich  
 Telefon 044 454 25 00  
 arc@arc-consulting.ch  
 www.arc-consulting.ch