

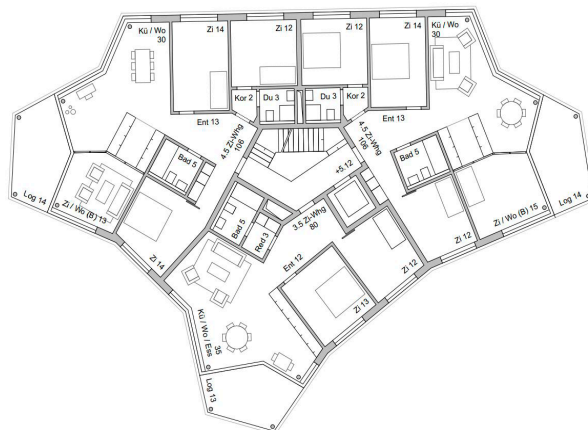
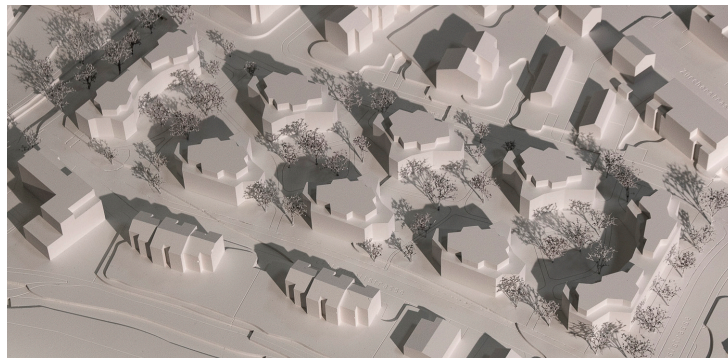
# Projektwettbewerb Siedlung Lettenmatt Birmensdorf



Die Wohnsiedlung Lettenmatt der **Milchbuck Baugenossenschaft** umfasst 80 Wohnungen und ein Restaurant. Sie liegt in Birmensdorf auf einem 12'821 m<sup>2</sup> grossen Areal und wurde 1964 erbaut. Ausgehend von einer Machbarkeitsstudie, welche arc Consulting erarbeitete, hat die Genossenschaft sich für Neubauten entschieden. Mit Ersatzneubauten kann die vermietbare Fläche von rund 5'000 m<sup>2</sup> HNF auf ca. 8'500 m<sup>2</sup> erhöht werden. Somit können anstelle der 80 bestehenden kleineren Wohnungen ca. 90 neue, zeitgemässe, grössere Wohnungen angeboten werden. Das Wohnungsangebot kann optimal auf die Bedürfnisse der Milchbuck Baugenossenschaft zugeschnitten werden. Das Neubauprojekt wurde mit Unterstützung von arc Consulting durch einem eingeladenen Projektwettbewerb ermittelt.

Die Michbuck Baugenossenschaft suchte Projektvorschläge von hoher städtebaulicher und architektonischer Qualität für die Neubauten der Siedlung und ein Planungsteam für die anschliessende Projektierung und Umsetzung. Deshalb wurde arc Consulting wurde mit der Durchführung eines anonymen Projektwettbewerbs beauftragt, zu dem acht Teams eingeladenen wurden.

An der Jurierung kam das Preisgericht einstimmig zum Schluss, dass das Projekt ‚Lasso‘ von Ramser Schmid Architekten GmbH und Berchtold Lenzin Landschaftsarchitekten die insgesamt überzeugendste Lösung zur gestellten Aufgabe bietet. Das Projekt Lasso besteht aus einer massgeschneiderten Komposition von zwei klammerartigen Gebäuden sowie sechs konkaven Einzelvolumen, welche vier grosszügige, ovale Höfe bilden. Der Entwurf besticht insgesamt durch die präzise städtebauliche Setzung, die hohe Durchlässigkeit und dem daraus resultierenden grosszügigen Aussenraumkonzept. Die vielseitig ausgerichteten Gebäudevolumen ermöglichen überzeugende Grundrisse, welche dank punktueller Nähe an den richtigen Stellen Gemeinschaft ermöglichen und auch Rückzug gewährleisten. Die Bauherrschaft beabsichtigt, auf Basis des Siegerprojektes mit der Projektierung zu beginnen.



*Die schlüssige Raumabfolge in den Wohnungen und die Zonierung von Gemeinschafts- und Individualzonen sowie die mehrseitige Orientierung und Besonnung überzeugte die Jury.*

### Unsere Leistungen

- Machbarkeitsstudie
- Wettbewerbsorganisation
- Koordination mit Ämtern
- Koordination mit Spezialisten
- Grundlagenbeschaffung
- Programmentwicklung
- Fragenbeantwortung
- Vorprüfung
- Kostenprüfung
- Organisation der Jurierung
- Redaktion Jurybericht
- Organisation der Ausstellung

### Standort

Siedlung Lettenmatt  
Areal zwischen der Garten-, Post- und Lettenmattstrasse und Reppisch in Birmensdorf

### Bauherrschaft

Milchbuck Baugenossenschaft  
Lettenmattstrasse 9, Birmensdorf

### Kenndaten

Arealgrösse 12'821 m<sup>2</sup>  
ca. 90 Wohnungen  
ca. 8'600 m<sup>2</sup> HNF  
ca. 50 Mio. Fr. Gesamtbaukosten

### Termine

Machbarkeitsstudie 2013  
Projektwettbewerb 2018

arc Consulting  
Binzstrasse 39  
CH-8045 Zürich  
Telefon 044 454 25 00  
arc@arc-consulting.ch  
www.arc-consulting.ch