

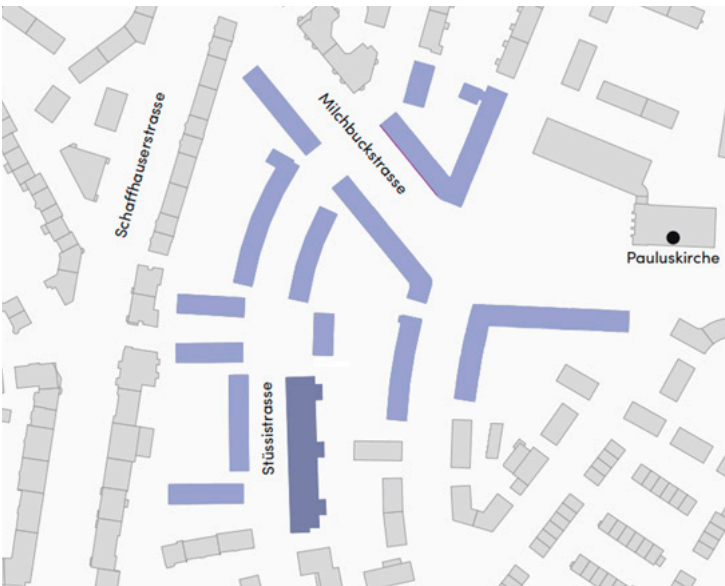
Bauherrenvertretung Ersatzneubau Stüssistrasse Zürich



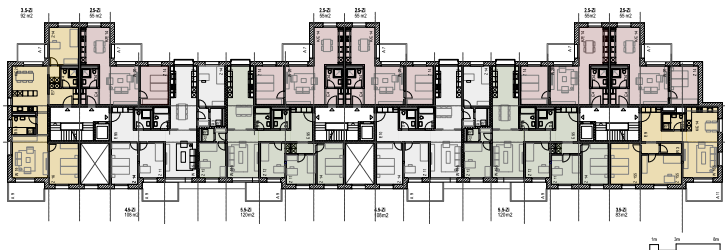
Die Siedlung Illanzhof vom Architekten Paul Schumacher wurde 1928-1930 von der **Baugenossenschaft Freiblick** in sehr kurzer Bauzeit in vier Etappen erstellt. Circa zwei Drittel der rund 335 Wohnungen sind Dreizimmer-Wohnungen, welche heutzutage weder für Familien noch für ältere Bewohner speziell geeignet sind. Vor einigen Jahren wurde eine Langfristplanung erarbeitet. Diese sieht vor, dass die Häuser an der Stüssistr. 58 – 66 durch Neubauten ersetzt werden. Anschließend sind gestaffelt und hofweise auch Ersatzneubauten für die übrigen Häuser des Illanzhofes geplant, wobei dafür ein Zeithorizont von circa 45 Jahren vorgesehen ist. Damit soll über die ganze Betrachtungsdauer ein sozialverträglicher Mix von Alt und Neu erhalten bleiben. Der geplante Neubau hat in diesem Kontext Modellcharakter und ist somit auch als Pilotprojekt für die folgenden Neubauten zu sehen.



Titelseite:
Visualisierung Strassenseite Bauprojekt
Links:
Visualisierung Hofseite Bauprojekt
Mitte:
Die Siedlung Ilanzhof (blau) mit dem Ersatzneubau an der Stüssistrasse im Quartier Unterstrass Stadt Zürich
Unten:
Grundriss Obergeschoss Bauprojekt



arc Consulting unterstützt die Bauherrschaft bei der Erreichung der Ziele für diesen Ersatzneubau. Die Bauherrschaft wünscht sich ein nachhaltiges Projekt in Bezug auf ressourcenschonendes und treibhausgasarmes Bauen im Sinne der 2000-Watt-Gesellschaft. Qualitativ hochwertige und langlebige Materialien und Oberflächen sollen im Verhältnis zu einer kostenoptimierten Bauweise verwendet werden.



Wohnungsangebot Ersatzneubau:

Familien-Wohnung 5.5 Zi.	8 St.
Familien-Wohnung 4.5 Zi.	10 St.
Klein-Wohnung 3.5 Zi.	6 St.
Klein-Wohnung 2.5 Zi.	17 St.
Pflegewohngruppe	10 Plätze

Unsere Leistungen

- Bedürfnisklärung
- Machbarkeitsstudie
- Wettbewerbsorganisation
- Bauherrenvertretung

Standort

Stüssistrasse 58-66, 8057 Zürich

Bauherrschaft

Baugenossenschaft Freiblick, Zürich

Projektarchitekten

Chebbi | Thomet | Bucher

Baumanagement

Latenser Waser GmbH

Kenndaten

ca. 41 Wohnungen
1 Pflegewohngruppe
ca. 25 Mio. Fr. Baukosten

Termine

Wettbewerb 2014
Realisation 2019 - 2021

arc Consulting
Binzstrasse 39
CH-8045 Zürich
Telefon 044 454 25 00
arc@arc-consulting.ch
www.arc-consulting.ch