

Projektwettbewerb Siedlung Untere Winterthurerstrasse Zürich



Die **Baugenossenschaft Oberstrass BGO** möchte die bestehenden Gebäude der Siedlung Untere Winterthurerstrasse ersetzen und hat darum arc Consulting beauftragt, einen Projektwettbewerb zu organisieren. Die Siedlung umfasst ein langgestrecktes Areal von 6'492 m² in einer baurechtlichen Zone mit erhöhter Ausnutzung. Mit dem Wettbewerb sollte ein Projekt gefunden werden, das sich bei deutlicher Verdichtung sorgfältig in die bestehende städtische Situation einordnet. Mit dem Ersatzneubau können anstelle der bestehenden 70 Wohnungen etwa 120 zeitgemässe Wohnungen mit Gemeinschaftsfunktionen, Läden und Büros der Geschäftsstelle der Genossenschaft erstellt werden.

arc Consulting erstellte das Programm für den Wettbewerb, organisierte eine Präqualifikation, führte die Vorprüfung durch, organisierte die Jurierungen, den Jurybericht und die Ausstellung. Mit dem Siegerprojekt vom Atelier Abraha Achermann konnte ein überzeugendes Projekt für die Situation gefunden werden.



Vierzehn Teams wurden an einer Präqualifikation für die Bearbeitung ausgewählt, um Lösungsvorschläge für die anspruchsvolle Aufgabe zu erarbeiten.

Unsere Leistungen

- Wettbewerbsorganisation
- Koordination mit Ämtern
- Koordination mit Spezialisten
- Grundlagenbeschaffung
- Programmentwicklung
- Organisation der Präqualifikation
- Fragenbeantwortung
- Allgemeine Vorprüfung
- Organisation der Jurierung
- Redaktion Jurybericht
- Organisation der Ausstellung

Das Preisgericht konnte unterstützt durch Vorprüfungsunterlagen und Experten intensiv die ausgearbeiteten Projektvorschläge studieren und hat nach zwei Jurytagen das Projekt ‚Jim Knopf‘ vom Atelier Abraha Achermann mit Kolb Landschaftsarchitektur als Siegerprojekt zur Weiterbearbeitung ausgewählt.



Standort

Winterthurerstrasse 89-123, Langmauerstrasse 90, Zürich Oberstrass

Bauherrschaft

Baugenossenschaft Oberstrass
Winterthurerstrasse 123
8006 Zürich

Kenndaten

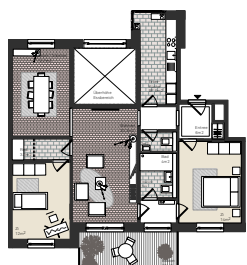
ca. 120 Wohneinheiten
6'492 m² Arealfläche
ca. 80 Mio. Fr. Baukosten

1. Preis Projektwettbewerb

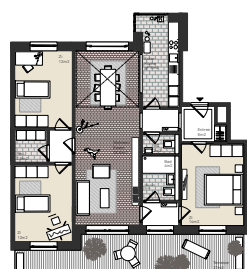
Atelier Abraha Achermann

Termine

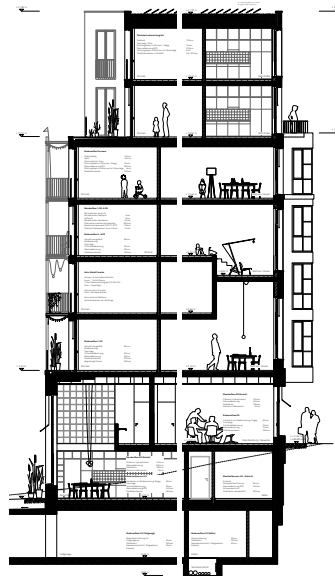
Wettbewerb 2016 -17
Projektierung ab 2017



3.5 Zi Whg - 2.OG



4.5 Zi Whg - 1.OG



Schnitt mit Garten- und Strassenebene

Das Projekt überzeugt durch eine sehr gute Organisation, vielfältige Wohnungsgrundrisse sowie einen angemessenen städtischen Ausdruck. Die verschiedenen Situationen, wie die belebte Strasse auf der einen und der ruhige Gartenhof auf der anderen Seite, der Platz am Kopf der Siedlung und die Dachterrasse mit Aussicht werden geschickt für die verschiedenen Nutzungen eingesetzt.

arc Consulting
Binzstrasse 39
CH-8045 Zürich
Telefon 044 454 25 00
arc@arc-consulting.ch
www.arc-consulting.ch