

TU-Gesamtleistungswettbewerb

Aufstockung Schulhaus Rümelbach in Rüm-lang



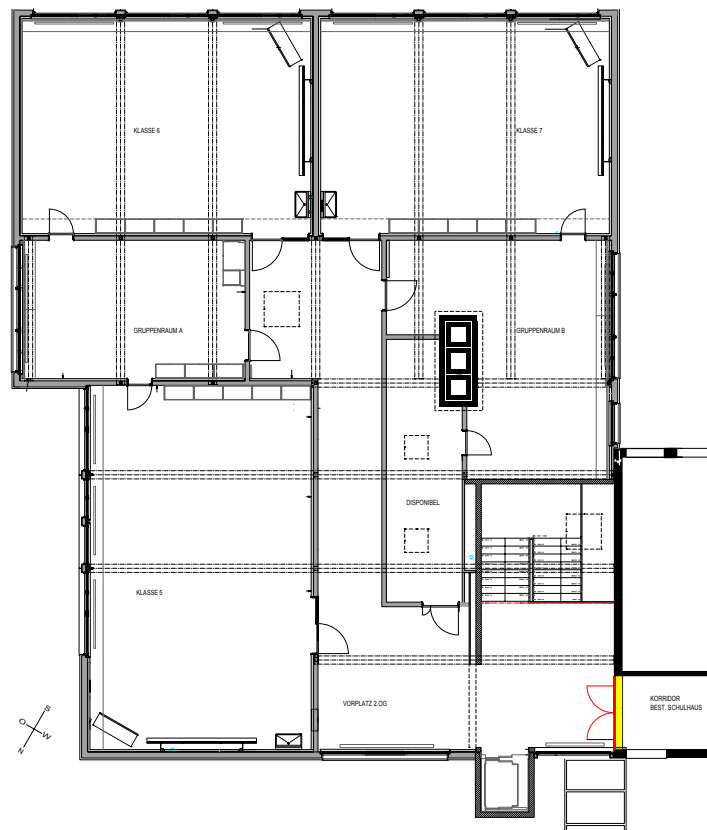
Die **Primarschulpflege Rüm-lang** plant wegen dringendem Platzbedarf den Holzanbau der Schulanlage Rümelbach um ein weiteres Geschoss zu ergänzen. Der Budgetrahmen ist festgelegt. Die Aufstockung wird im Sinne des bestehenden ersten Obergeschosses in Holzbauweise realisiert.

arc Consulting hat die Primarschulpflege Rüm-lang bei der Festlegung der Verfahrensart beraten und ein Totalunternehmer-Gesamtleistungswettbewerb im selektiven Verfahren durchgeführt. Als Grundlage zum Auswahlverfahren wurde von arc Consulting ein funktionaler Beschrieb zusammengestellt auf dessen Basis die verschiedenen Angebote geprüft werden konnten. Dank dem schlanken Verfahren konnten die engen Budget- und Terminvorgaben eingehalten werden.

Wegen Verlust des Archivs zu den Bestandesplänen mussten die Planungsdaten in Zusammenarbeit mit den Fachingenieuren rekonstruiert werden.

arc Consulting koordinierte die Recherche zur Klärung des Baubestands, erstellte einen funktionalen Beschrieb zur Aufstockung und bereitete nötige Planungsgrundlagen zum Totalunternehmer-Gesamtleistungswettbewerb, bzw. zum Start des Vorprojekts vor.

Für die Aufstockung auf den bestehenden zweigeschossigen Holzbau war es naheliegend in der gleichen Konstruktionsform fortzufahren.



Den Zuschlag im TU-Gesamtleistungswettbewerb hat Schaeerholz AG aus Altbüron für eine Aufstockung des bestehenden Schulhauses Rümmlach erhalten. Mit dem Verfahren des TU-Gesamtleistungsverfahrens konnte die Bauherrschaft entsprechend der Aufgabe und unter Berücksichtigung des öffentlichen Beschaffungswesens recht kompakt ein Projekt mit relativer Kostengenauigkeit erhalten.



Unsere Leistungen

- Beratung Verfahrensart
- Organisation Wettbewerb
- Zusammenstellen Grundlagen
- Konzeptentwicklung
- Koordination Fachplaner
- Funktionaler Beschrieb
- Besprechungen Behörden
- Vorprüfung Angebote Wettbewerb
- Moderation Planerwahlsitzung

Standort

Schulhaus Rümmlach
Rümmlachstrasse 30
8153 Rümlang

Bauherrschaft

Primarschulpflege Rümlang

Zuschlag TU Auswahl

schaerholz AG

Kenndaten

Bausumme 1.71 Mio. Fr.
Kostenschätzung BKP (1,2,4,5,9)

Termine

Gesamtleistungswettbewerb 2015
Bezug August 2016

arc Consulting
Binzstrasse 39
CH-8045 Zürich
Telefon 044 454 25 00
arc@arc-consulting.ch
www.arc-consulting.ch