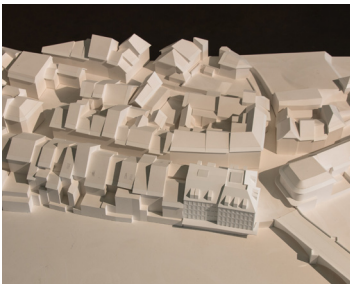


Bauherrenbegleitung Organisation Studien- auftrag Neubau Klinik- Hotel Schiff Rheinfelden



Die **Schützen Rheinfelden Immobilien AG** erwarb vor einigen Jahren das Hotel Schiff, welches direkt an der Rheinbrücke im Zentrum der Altstadt Rheinfelden liegt. Um optimale Verhältnisse für den Betrieb eines Hotels mit Klinik und Restaurant zu schaffen, wurde arc Consulting mit einer Bauherrenberatung beauftragt. Da sich das erforderliche Raumprogramm für den Betrieb als zeitgemässes Hotel mit Klinik mit einem Umbau nicht umsetzen liess, wurde mit einer Testplanung der Spielraum eines Neubaus ausgelotet. Aufgrund der sehr zentralen Lage in der Altstadt und der spezifischen baurechtlichen Anforderungen haben der Gemeinderat und die Bauherrschaft sich geeinigt, auf Basis eines Studienauftrags gemeinsam ein schlüssiges Neubauprojekt zu evaluieren, welches den Brückenkopf wieder städtebaulich überzeugend ausformuliert und das historische Ensemble entlang des Rheinufers qualitativvoll mit zeitgemäßem Ausdruck abschliesst. arc Consulting organisierte den Studienauftrag mit sechs Architekturbüros.

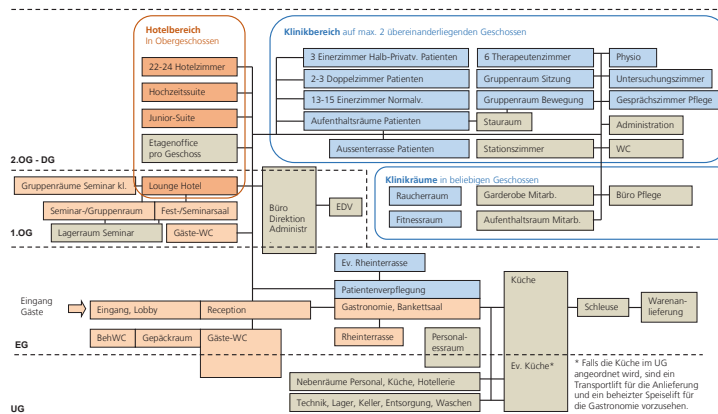


Mit dem Neubau sollen die Standortqualitäten an dieser bevorzugten Lage bestens zur Geltung gebracht werden. Zur Erreichung dieses Ziels haben sich die Spezialvorschriften Altstadt Rheinfelden von 1992 als zu einengend herausgestellt. Unter Einbezug aller relevanten Ämter der

Stadt und der kantonalen Denkmalpflege konnten die massgeblichen baurechtlichen Parameter und Spielräume für das Studienauftragsprogramm formuliert werden. Die Frage der schlüssigen Ergänzung des Ensembles wurde anhand der eingereichten Projekte beurteilt.

arc Consulting erarbeitete für das Programm des Studienauftrags mit der Bauherrschaft ein Raumprogramm sowie ein Schema für die Nutzungsanordnung.

Die Klinik Schützen ist eine Klinik für Psychosomatik und Psychiatrie. Mit dem Konzept der „Klinik im Hotel“ sollen sich Hotelgäste und Patienten gleichermaßen und unter demselben Dach wohlfühlen, wobei die Ansprüche einer gehobenen Drei-Sterne-Hotellerie und die eines Privatklinikstandards erfüllt werden.



Sechs Architekturbüros beteiligten sich mit Vorschlägen am Studienauftrag. Das Beurteilungsgremium kam zum Schluss, dass mit dem vorliegenden Sieger-Projekt von Miller & Maranta eine hervorragende Ausgangslage besteht, für den Ort eine präzise städtebauliche Setzung zu finden, welche sich gut in den Stadtkörper integriert, den Brückenkopf überzeugend ausformuliert und das historische Rheinufer qualitativ abschliesst. Für die durchgehende Hotel- und Kliniknutzung wird ein

ansprechendes architektonisches Konzept vorgeschlagen. Die Anordnung und Ausbildung der Räume überzeugt, schafft für die Gäste ein qualitativvolles Ambiente und setzt das erforderliche Raumprogramm für den Betrieb als zeitgemässes Hotel mit Klinik optimal um.

Unsere Leistungen

- Grundlagenerarbeitung
- Erarbeitung Raumprogramm und Nutzungskonzept
- Skizzenprojekt zur Überprüfung der Machbarkeit
- Organisation Studienauftrag Umbau
- Organisation Testplanung
- Organisation Studienauftrag Neubau

Standort

Hotel Schiff
Marktgasse 58/60, Rheinfelden

Bauherrschaft

Schützen Rheinfelden Immobilien AG, Rheinfelden

Kenndaten

ca. 50 Hotel- und Klinikzimmer
ca. 20 Mio. Fr Gesamtkosten

Termine

Umbaustudie 2011 - 2012
Testplanung 2013 - 2014
Studienauftrag Neubau 2015 - 2016

