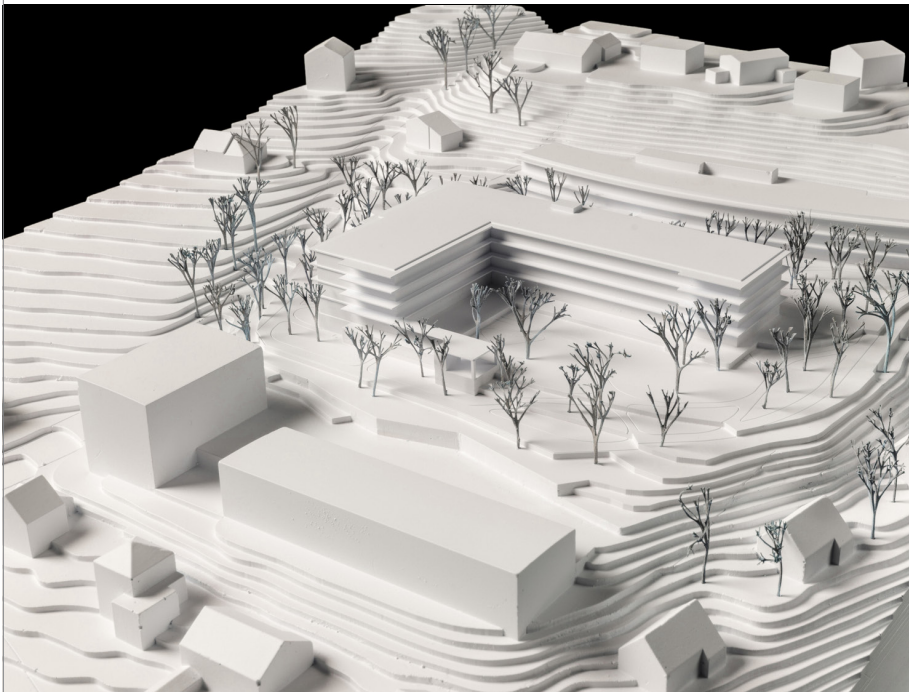


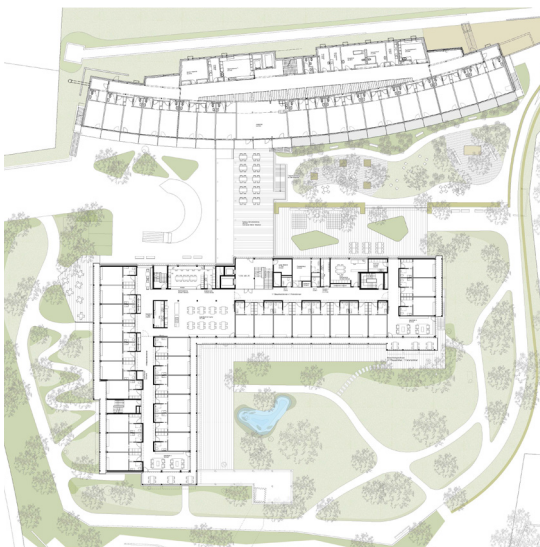
Bauherrenprojektleitung Alters- und Pflegezentrum Meilen



Die **Stiftung Alters- und Pflegeheim Meilen** möchte ihr Angebot für Senioren und Seniorinnen im Alterszentrum Platten AZP weiterentwickeln und neben einer grösseren Anzahl Betreuungsplätze aktuelle Pflegestandards aufnehmen.

Im Rahmen einer strategische Planung mit arc Consulting wurden bereits Erneuerungsszenarien für das AZP geprüft und anschliessend ein eingeladener Studienauftrag durchgeführt. Das Siegerprojekt von Althammer Hochuli Architekten überzeugte die Jury und wurde zur Weiterbearbeitung empfohlen.

In der Planungsphase für den Neu- und Umbau des AZP unterstützt arc Consulting die Stiftung Alters- und Pflegeheim Meilen als Bauherrenprojektleiter.



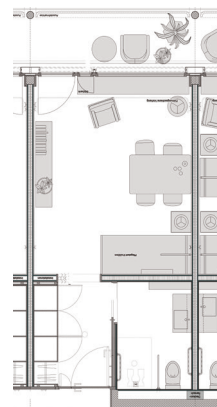
Erdgeschossplan mit Umgebung



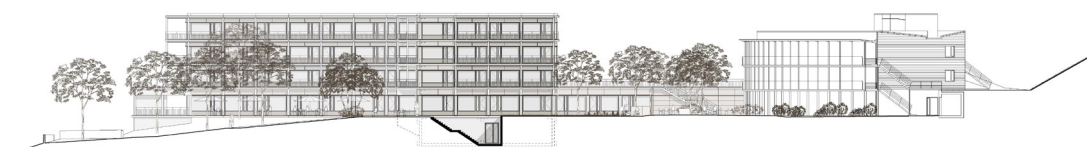
Visualisierung Vorprojekt Architekten

arc steuert das Projekt auf Bauherrenseite als Bindeglied zwischen Bauherrschaft und Generalplaner. Eine Aufgabe aus dem Wettbewerb war, die Etappierung zu überprüfen. In der Überarbeitung wurden die bestehenden Gebäude hinsichtlich der Statik und Eingriffstiefe überprüft. Dies führte zur Erkenntnis, dass beträchtliche statische Sicherungsmassnahmen nötig wären. In der Folge wurde der vollständige Ersatz wei-

terer Gebäude vorgeschlagen, was die Bauzeit erheblich verkürzt. Das neue Konzept als Ergänzung zum bestehenden Berghaus entspricht optimal dem Betriebskonzept des AZP. Im April 2016 wurde das Vorprojekt vom Stiftungsrat genehmigt und im Juni 2016 der Öffentlichkeit vorgestellt. Seit November 2016 liegt der Bauentscheid vor. Das Bauprojekt konnte im Frühjahr 2017 finalisiert werden.



Bewohnerzimmer



Schnitt durch Hangprofil mit Fassadenansicht Neubau und bestehendem Berghaus

Unsere Leistungen

- Zustandsanalyse
- Machbarkeitsstudie- und Potentialanalyse
- Kostenschätzung und Wirtschaftlichkeitsprüfung
- Flächenberechnung
- Organisation Studienauftrag
- Bauherrenprojektleitung
 - Vorprojekt 2015/16
 - Bauprojekt 2016/17
 - Realisation 2018 bis 2020

Standort

Plattenstrasse 62, 8706 Meilen

Bauherrschaft

Stiftung Alters- und Pflegeheim Meilen

Projektarchitekten

Althammer Hochuli Architekten

Kenndaten

Bausumme ca. 50 Mio. Fr.

Termine

Strategischen Planung 2012
Studienauftrag 2013
Planung und Bauzeit 2014-2020